



新築分譲住宅 / 全3棟

# 日野78期

JR中央線「豊田」駅徒歩9分

新・販売価格

4,980 (税込) 万円

旧価格 5,280 (税込) 万円

価格変更  
いたしました!!

建物完成!!  
内覧できます!



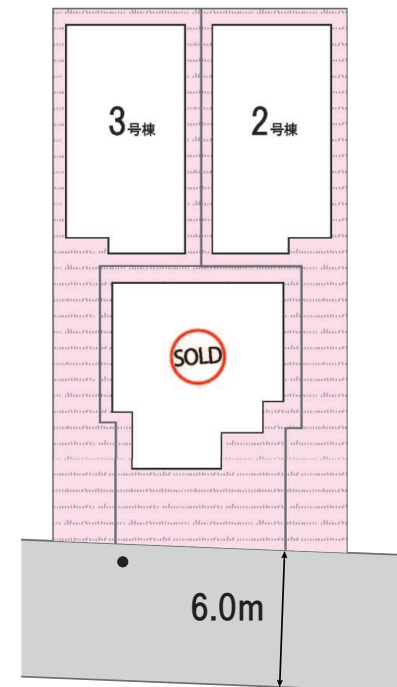
住友V&V工業 MIRAI 新築ユニット[MIRAI]

家族の明日を守る

地震軽減率

「耐震・制震住宅」95%

【区画図】



【物件概要】 ■所在地 / (地番) 東京都日野市東豊田3-11-28他 ■交通 / JR中央線「豊田」駅徒歩9分 ■土地権利 / 所有権 ■地目 / 現況: 畑 ■都市計画 / 市街化区域 ■用途地域 / 第一種低層住居専用地域 ■建ぺい率 / 50% ■容積率 / 100% ■法制限 / 第一種高度地区・防火指定なし ■総棟数 / 3棟 ■今回販売戸数 / 2棟 ■土地面積 / 100.04㎡ (30.26坪) ※路地状部分 / 2号棟: 28.62㎡、3号棟: 27.76㎡含む ■建物面積 / 86.95㎡ (26.24坪) ~ 90.44㎡ (27.30坪) ■構造 / 木造サイディング張不燃カラーベスト葺き2階建 ■接道 / 南東側公道幅員約6.0m ■完成 / 2024年12月 ■引渡 / 相談 ■設備 / 公営水道、公共下水、都市ガス ※図面と現況が異なる場合は、現況を優先いたします。



株式会社アステーク

物件確認専用電話番号

TEL.042-538-1086

■東京都知事(6)第75451号 〒190-0002 東京都立川市幸町1-21-1

www.asteeq.co.jp/ アステーク 検索

営業担当ホットライン(牧野)080-3708-4155

〈物件詳細や定休日のご連絡の際にご利用ください〉



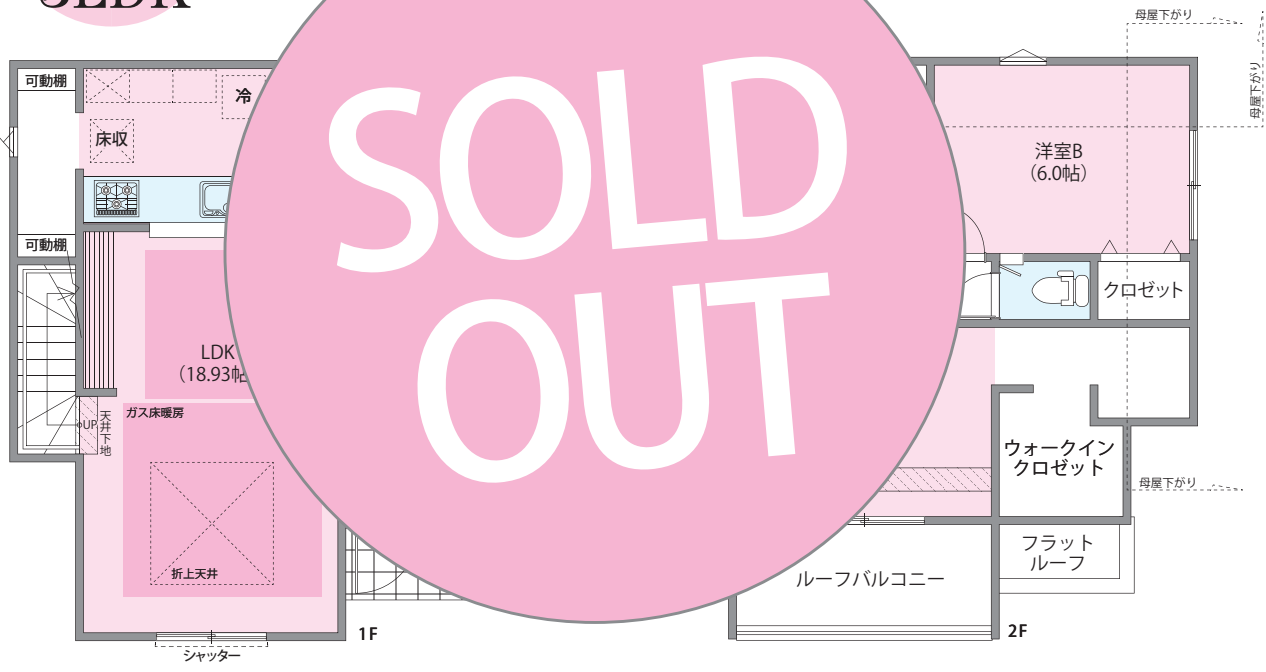
■取引態様 / 売主  
■手数料 / 3%(税込)  
■販売担当 / 牧野  
■情報公開日 / 2025.1.6



# No.1

Floor Plan  
3LDK

**SOLD OUT**

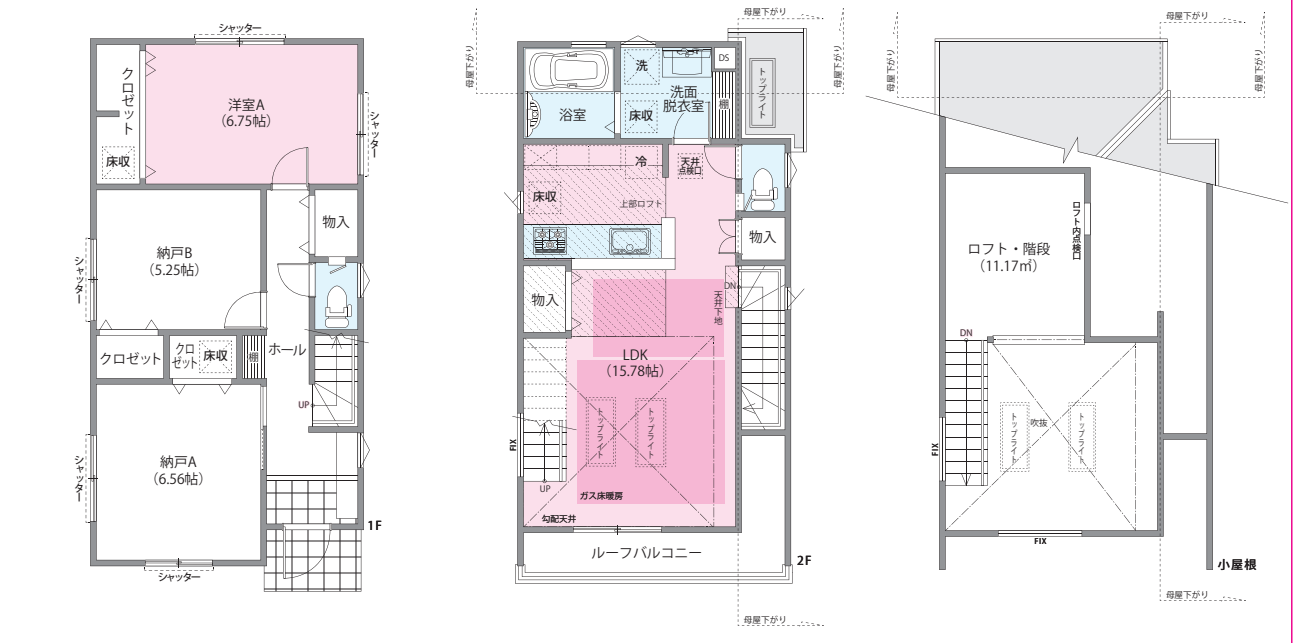


# No.2

Floor Plan  
1LDK + 2S

販売価格 **4,980** (税込) 万円 旧価格 ~~5,280~~ (税込) 万円  
 ◆敷地面積 100.04㎡  
 ◆建築面積 48.81㎡  
 ◆延べ面積 90.44㎡

【建築確認番号：第24UDI11T建01086号】

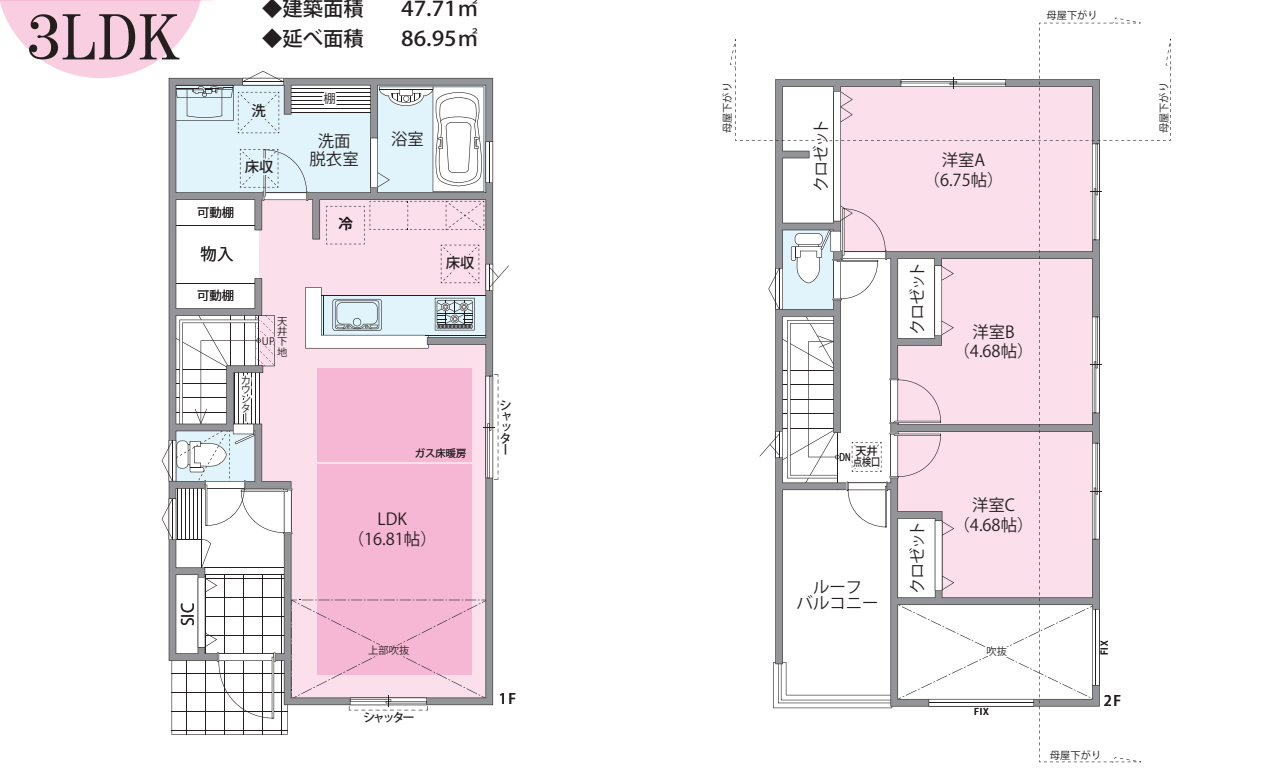


# No.3

Floor Plan  
3LDK

販売価格 **4,980** (税込) 万円 旧価格 ~~5,280~~ (税込) 万円  
 ◆敷地面積 100.04㎡  
 ◆建築面積 47.71㎡  
 ◆延べ面積 86.95㎡

【建築確認番号：第24UDI11T建01088号】



## 建物標準仕様・設備

- ◆ダイニング収納
- ◆ビルトイン食洗機
- ◆浄水器一体型水栓
- ◆床下収納庫
- ◆ガス式温水床暖房(LD)
- ◆全室照明付き
- ◆高遮熱断熱ペアガラスサッシ
- ◆網戸
- ◆スイッチ付きシャワー+スライドバー
- ◆浴室換気暖房乾燥機
- ◆カラーモニターホン